

Pinpoint™ Precision Stylus X2

Rechargeable
充電式

JOY
thejoyfactory



Power Button: Push power button to turn on/off. Auto shut-off activates after 2 and a half minutes.

Bouton Marche/Arrêt : Appuyez sur le bouton pour la mise en marche ou l'arrêt. L'arrêt automatique s'active après 2 minutes et demi.

電源ボタン: ボタンを押して電源をON/OFFします。オートシャットオフは2分半後に作動します。



Red light - Low power / Charging
White light - Fully charged / In use

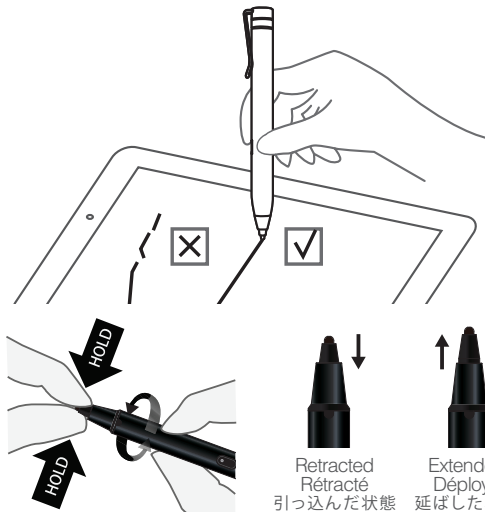
Lumière rouge - Faible puissance ou en cours de charge
Lumière blanche - Chargé / en cours d'utilisation

赤色ライト - 低電力モード、充電中
白色ライト - 充電完了、使用中



Micro USB
Cable

Fully charge stylus for 4 hours before first use
Autonomie de 4 heures dès la première utilisation
初回使用時には4時間充電をしてください。



Adjust Tip

Hold stylus vertically and draw a horizontal line across your screen. If the horizontal line does not appear, pinch the tip and rotate counterclockwise. If experiencing skipping lines, pinch the tip and rotate clockwise. Repeat until desired setting is achieved.

Conseil de réglage

Tenez le stylet verticalement et tracez une ligne horizontale sur votre écran. Si la ligne ne semble pas horizontale, pincez la pointe et tournez là dans le sens inverse des aiguilles d'une montre. Si vous constatez des sauts de lignes, pincez la pointe et tournez là dans le sens des aiguilles d'une montre. Répétez ces tests jusqu'à atteindre le réglage souhaité.

ペン先調整

垂直にスタイラスを持ち、スクリーンに横向きの直線を描いてください。直線が表示されない場合、先端をつまんで反時計回りに回転させてください。直線が正しく表現されるまで繰り返し調整をしてください。

For Better Writing Experience

Wipe the screen gently to remove all greasy residue and fingerprints.

Pour une meilleure performance d'écriture

Essayez l'écran délicatement afin d'éliminer tous les résidus gras et marques de doigts.

良い書き心地を得るには、スクリーンに付着したほこりや指紋をすべてふき取りご使用ください。

Questions?

Email us at support@thejoyfactory.com or call us at toll free# 877-JOY-FACT

Des questions?

Envoyez-nous un courriel à support@thejoyfactory.com ou appelez-nous au toll free# 877-JOY-FACT

お問い合わせ

support.japan@thejoyfactory.com